

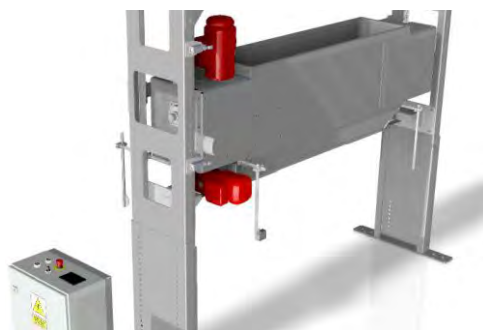
## POSYPYWARKA

## GRANULATU



### Material

Nasze urządzenie wykorzystuje materiał o niskich kosztach w porównaniu do rozwiązań alternatywnych - plastikowy granulat. Jego aplikacja odbywa się w sposób bezobsługowy w czasie przejazdu ładunku.



### Regulacje

Regulować można zarówno prędkość pracy wałka podającego oraz szerokość szczeliny wylotowej, a także wysokość urządzenia nad przenośnikiem. Program obejmuje opcje stosowania „zdwajacza” oraz wyboru warstwy, która nie ma być posypywana (ostatnia lub przedostatnia w zależności od tego czy włączymy opcję „zdwajacza”).

W standardzie urządzenie posiada 1 program pracy, a prędkość posypywania ustala się na potencjometrze na szafie sterującej. Istnieje możliwość rozbudowy sterowania o cztery dodatkowe programy i możliwość ustalania prędkości obrotowej na panelu, bądź zadawanie prędkości obrotowej przez sterowanie przenośnika.



Maszynę montuje się przed urządzeniem układającym warstwy, pomiędzy bretami, na których przemieszcza się ładunek. Sterowanie umożliwia precyzyjne ustawienie momentu załączenia posypywania i jego wyłączenia.



## POSYPYWARKA GRANULATU Zabezpieczanie warstw kostki brukowej

Najnowsza wersja opatentowanego rozwiązania do zabezpieczania pojedynczych warstw ładunków, w szczególności wyrobów wibroprasowanych, które wymagają ochrony zarówno przed porysowaniem, jak i przed wystąpieniem wapiennych wykwitów. Prosta, modułowa konstrukcja posypywarki czyni ją łatwą do zintegrowania z istniejącymi liniami.

### Dane techniczne

Zasilanie:	3N / PE / 400 V
Napięcie sterowania:	24 V
Wymiary (WxLxH):	2.250 x 600 x 2.500 mm
Wysokość przenośnika:	600 - 1.100 mm
Zakres jazdy kosza:	500 mm
Max. wysokość warstwy:	400 mm
Poj. kosza zasypowego:	200 litrów
Waga bez granulat:	ok. 340 kg

Regulacja ilości podawanego granulat:

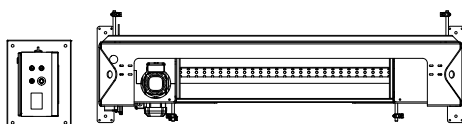
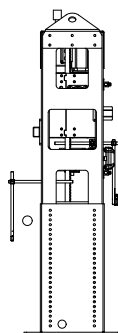
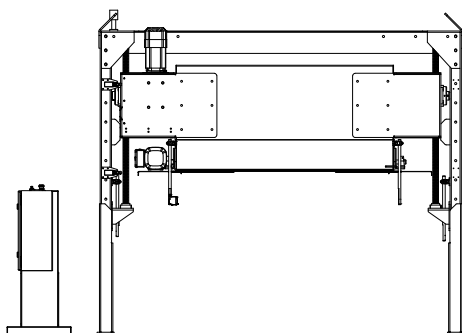
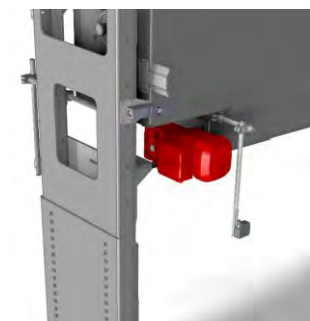
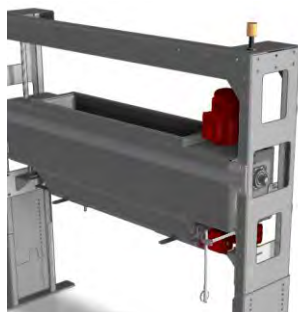
- elektrycznie poprzez falownik
- mechanicznie poprzez zmianę rozmiaru szczeliny wylotowej

Regulacja wysokości: napęd elektryczny, nastawa ręczna

Sterowanie: sterownik PLC, panel HMI  
Materiał: granulat z tworzywa LDPE

## POSYPYWARKA

## GRANULATU



### Zastosowanie

- Zabezpieczenie powierzchni przed rysowaniem się w czasie transportu
- Zwiększenie przepuszczalności powietrza między warstwami ładunku

### Zalety

- Niski koszt materiału w porównaniu do alternatyw (siatka, geowłóknina)
- Niska cena urządzenia dozującego
- Brak zużywających się części zamiennych
- Zmniejszenie ryzyka występowania wykwitów wapiennych

### Materiał

Granulat plastikowy LDPE

Wydajność: 45 - 90g / warstwę w zależności od produktu

Opakowanie granulatu typu big bag = ok. 1.000 kg

### Standardowe wyposażenie

Szafa sterująca na ramie maszyny.

Wymiana sygnałów bezpotencjałowo.

PLC i HMI	Unitronics Jazz Series
Napędy:	Motovario
Przełącznik bezp.:	PILZ
Czujniki i krańcówki:	Telemecanique, Balluff, inne
Falownik:	LG, Yaskawa, Omtron, inne

Regulacja prędkości obrotowej potencjometrem na szafie sterującej.

Malowanie proszkowe w 1 standardowym kolorze RAL 5003.

### Opcje wyposażenia

- Ustawianie prędkości obrotowej wałka na panelu
- 5 dodatkowych programów, w których można ustawić:
  - prędkość posypywania
  - czas załączenia posypywania
  - czas wyłączenia posypywania
  - numer nieposypywanej warstwy
  - załączenie opcji „zdwojaczka”
- Sterowanie i panel operatorski: Siemens S7-1200 / KTP 300 i 400
- Napędy: NORD, SEW
- Falownik: NORD, SEW (lub inny na życzenie)
- Odległość szafy sterującej od posypywarki 5m
- Sygnalizator 3-kolorowy stanu maszyny:
  - praca w automacie (zielony)
  - brak granulatu (niebieski, migający)
  - błąd (czerwony)
- Malowanie proszkowe w kolorze wybranym przez klienta, bądź w 2 różnych kolorach (kosz zasypowy / konstrukcja nośna)
- Blacha zsykowa ułatwiająca napełnianie kosza